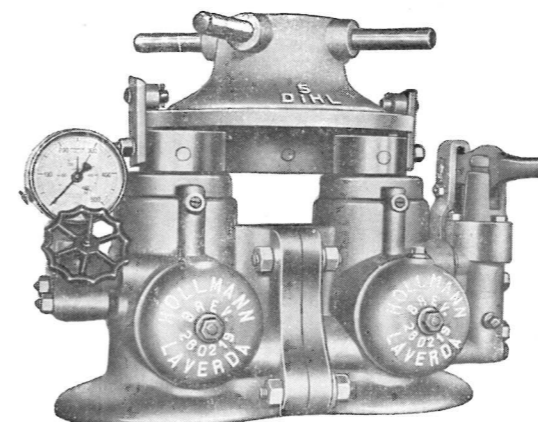
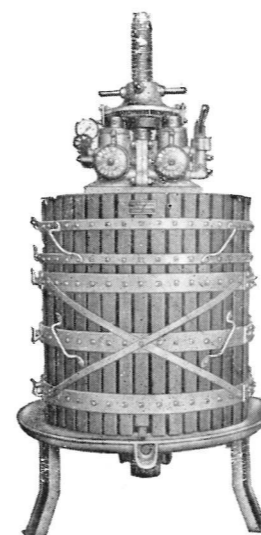


FEDERAZIONE ITALIANA DEI CONSORZI AGRARI

SERVIZIO MACCHINE AGRICOLE

LISTINO PREZZI APRILE 1954

MACCHINE PER LA LAVORAZIONE DEI PRODOTTI

Produzione **LAYERDA****Torchi da vinacce idraulici "Dihl,"**

N. num.	Diame- tro della vite mm.	Diame- tro dei pistoni mm.	Dimensio- ni della gabbia cm.	Peso del disposi- tivo Kg.	Peso del torchio e. Kg.	Pressione a 300 atm. Kg.	PREZZO L.
1	50	53	50 × 60	60	190	13.200	69.500
1 1/2	60	64	55 × 65	75	240	19.300	85.500
2	60	64	60 × 70	75	275	19.300	93.500
3	70	70	65 × 75	95	330	23.000	110.500
4	70	74	70 × 80	100	375	25.000	123.000
5	85	85	80 × 90	157	555	34.000	168.000
6	95	95	90 × 100	185	810	42.500	250.000
7	105	110	100 × 110	255	1.000	57.000	322.000

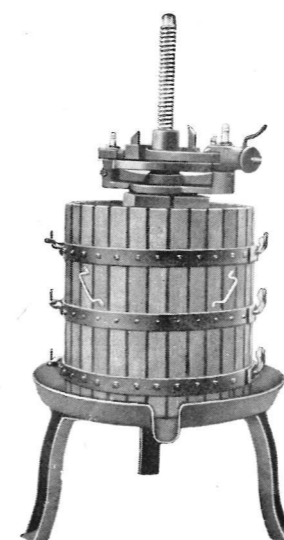
Dispositivi "Dihl,"**a 2 pistoni**

N.	1	per torchi con gabbia da ca. cm.	50 ...	29.100
»	1 1/2-2	»	»	37.700
»	3-4	»	»	47.400
»	5	»	»	65.900
»	6	»	»	88.000
»	7	»	»	114.000
»	8-8E	»	»	153.000
»	9	»	»	198.000

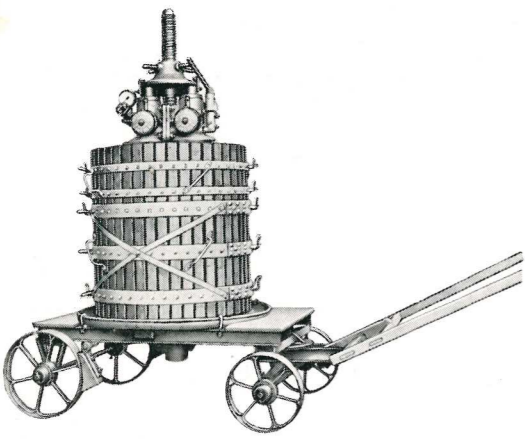
a 1 pistone

N.	3B	per torchi con gabbia da ca. cm.	60	38.900
»	4B	»	»	55.500
»	5B	»	»	68.700
»	6B	»	»	73.500
»	7B	»	»	147.000

N. B. — I prezzi dei torchi e dispositivi DIHL si intendono per macchine complete della normale dotazione di glicerina.

**Torchi da vinacce sistema razionale**

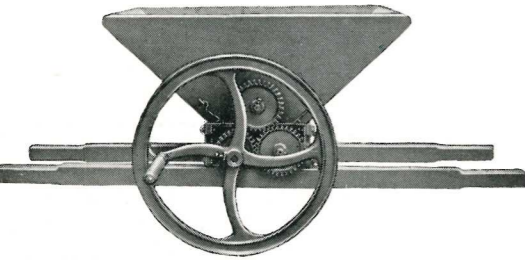
MODELLO	Diame- tro della vite mm.	Dimensio- ni della gabbia cm.	Capacità della gabbia hl.	Peso circa kg.	PREZZO L.
00	40	40 × 50	60	78	24.300
0	45	45 × 55	80	125	35.400
1	50	50 × 60	110	155	42.000
1 1/2	55	55 × 65	145	185	51.900
2	60	60 × 70	185	215	60.300
3	65	65 × 75	230	255	72.800
4	70	70 × 80	290	330	89.900
5	80	80 × 90	425	430	118.500



Carrelli per torchi

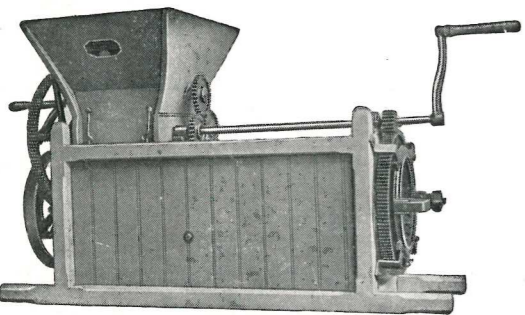
	PREZZO L.
a 3 ruote e timone a mano per torchio da cm. 60....	18.400
» 3 » » » » » » » 65-70	21.800
» 3 » » » » » » » 80....	23.500
» 4 » stanghe e freno » » » » 70....	59.800
» 4 » » » » » » » 75-80	66.700
» 4 » » » » » » » 90....	69.500
» 4 » » » » » » » 100....	74.200

per applicazione delle stanghe in luogo del timone a mano nei carrelli a tre ruote - in più..... **4.900**



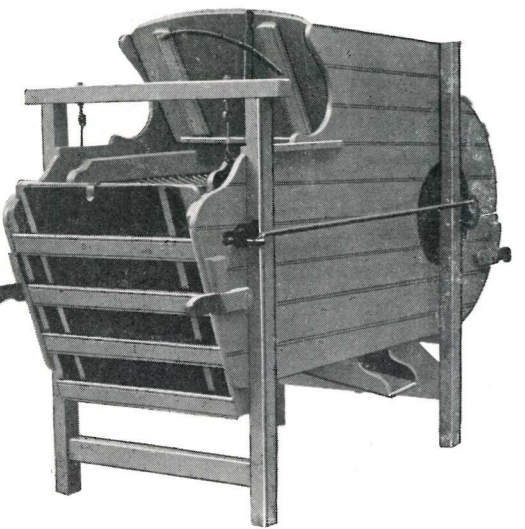
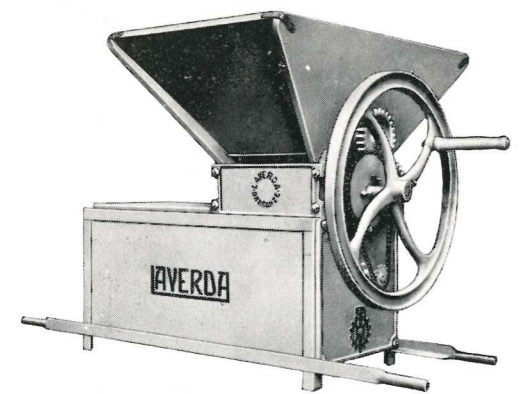
Pigiatrici semplici a barella

MODELLO	Peso kg. circa	PREZZO L.
tipo unificato - con agitatore - tramoggia cm. 90 x 55 :		
— normale.....	67	14.700
— su cavalletto.....	90	19.900
— per frutta e uva.....	78	22.000



Pigiatrici-diraspatrici

MODELLO	Peso kg. circa	PREZZO L.
Pigiatrice-diraspatrice a tamburo rotante - azionamento a mano o motore - su cuscinetti a sfere - cpt. di volano puleggia - con agitatore.....	180	56.500
Pigiatrice-diraspatrice mod. « Economico » - facilmente smontabile - tramoggia cm. 90 x 55 - con agitatore.....	120	34.500



Ventilatori a 7 crivelli

MODELLO	Produzione oraria grano q.li circa	Peso kg. circa	PREZZO L.
normale.....	8	95	28.900
piccolo da collina.....	6	65	22.200

PREZZO
L.

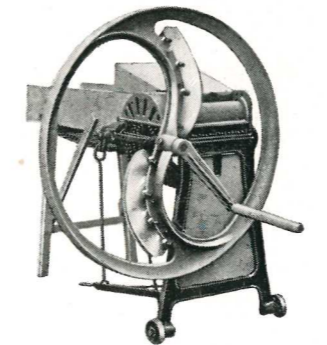


Molini agricoli

MODELLO	Produz. oraria granoturco circa q.li	Peso kg. circa	PREZZO L.
Molino agricolo frangitutto :			
Potenza assorbita : 5HP.....	200-500	130	51.000

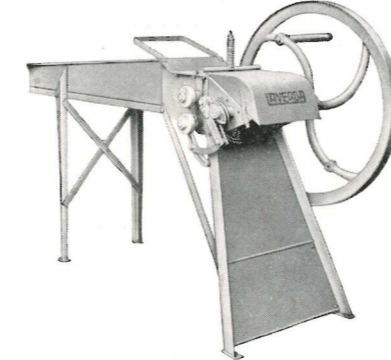
Applicazioni :

Puleggia e cinghie per l'applicazione del motore elettrico.....			8.500
---	--	--	-------

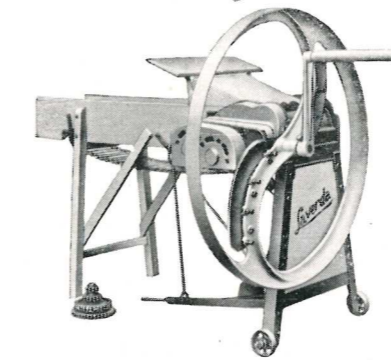


Trinciaforaggi « Federazione », a mano

MODELLO	Lar- ghezza bocca mm.	Produzione oraria circa kg.	Peso circa kg.	PREZZO L.
a ruota orbicolare :				
FO31C - con catena e pedale	315	130-500	170	43.000
FO31 - senza catena con pedale	315	130-500	152	40.800
Applicazione per motore elettrico e lamiera protezione lame.....				7.700



a coltelli elicoidali :				
TE30 - costruzione completamente metallica - bocca da cm. 30 - senza catena....	300	130-450	105	31.800
Applicazione per motore elettr.				3.500



a ingranaggi laterali :				
FI31C - con catena e pedale..	315	150-700	183	48.700
FI31 - senza catena con pedale	315	150-700	175	46.400
Applicazione per motore elettrico e lamiera protezione lame				7.700



per piccole aziende				
FP18 senza catena.....	180	50-180	58	16.800

Applicazioni :

cuscinetti a sfere su qualsiasi modello escluso tipo FP18				3.600
---	--	--	--	-------

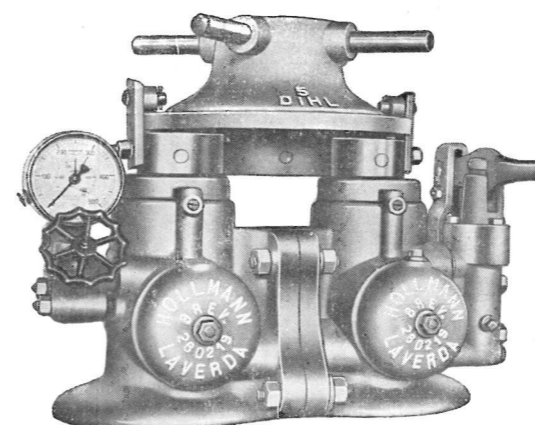
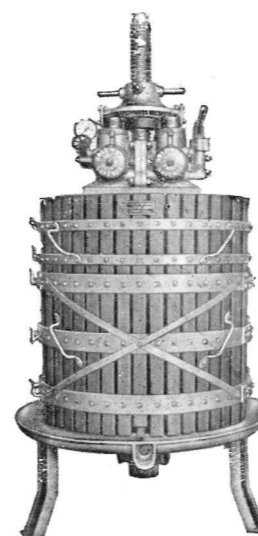
N. B. — I trinciaforaggi modello FO e FI possono essere forniti con volante speciale ad una lama per ottenere la lunghezza di taglio doppia del normale.

FEDERAZIONE ITALIANA DEI CONSORZI AGRARI
SERVIZIO MACCHINE AGRICOLE

LISTINO PREZZI APRILE 1954

MACCHINE PER LA LAVORAZIONE DEI PRODOTTI

Produzione **LAYERDA**



Torchi da vinacce idraulici "Dihl,,

Num.	Diame- tro della vite mm.	Diame- tro dei pistoni mm.	Dimensi- oni della gabbia cm.	Peso del disposi- tivo Kg.	Peso del torchio c. Kg.	Pressione a 300 atm. Kg.	PREZZO L.
1	50	53	50 × 60	60	190	13.200	69.500
1 1/2	60	64	55 × 65	75	240	19.300	85.500
2	60	64	60 × 70	75	275	19.300	93.500
3	70	70	65 × 75	95	330	23.000	110.500
4	70	74	70 × 80	100	375	25.000	123.000
5	85	85	80 × 90	157	555	34.000	168.000
6	95	95	90 × 100	185	810	42.500	250.000
7	105	110	100 × 110	255	1.000	57.000	322.000

Dispositivi "Dihl,,

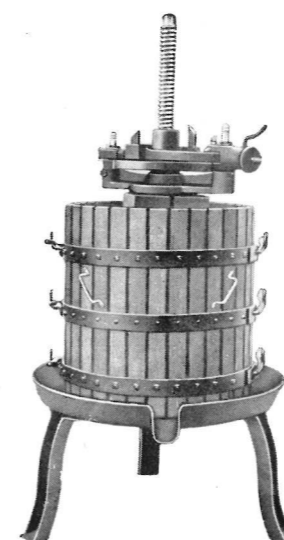
a 2 pistoni

N.	1	per torchi con gabbia da ca. cm.	50 ...	29.100
»	1 1/2-2	»	» » » 55-60.	37.700
»	3-4	»	» » » 65-70.	47.400
»	5	»	» » » 80 ...	65.900
»	6	»	» » » 90 ...	88.000
»	7	»	» » » 100 ...	114.000
»	8-8E	»	» » » 110-120	153.000
»	9	»	» » » 130 ...	198.000

a 1 pistone

N.	3B	per torchi con gabbia da ca. cm.	60	38.900
»	4B	»	» » » 65-70 ..	55.500
»	5B	»	» » » 75-80 ..	68.700
»	6B	»	» » » 90	73.500
»	7B	»	» » » 100	147.000

N. B. — I prezzi dei torchi e dispositivi DIHL si intendono per macchine complete della normale dotazione di glicerina.



Torchi da vinacce sistema razionale

MODELLO	Diame- tro della vite mm.	Dimensi- oni della gabbia cm.	Capacità della gabbia hl.	Peso circa kg.	PREZZO L.
00	40	40 × 50	60	78	24.300
0	45	45 × 55	80	125	35.400
1	50	50 × 60	110	155	42.000
1 1/2	55	55 × 65	145	185	51.900
2	60	60 × 70	185	215	60.300
3	65	65 × 75	230	255	72.800
4	70	70 × 80	290	330	89.900
5	80	80 × 90	425	430	118.500